

Progetto per un nuovo turismo dell'accessibilità sostenibile nei comuni di Traversella, Valchiusa, Val di Chy e Vidracco. Intervento: asse B - attrezzatura circuiti di fruizione turistica accessibile; azione B.3 - comune di Valchiusa: lago di Meugliano.

Categorie:

B.3.1a (realizzazione di un sentiero inclusivo e sensoriale)

B.3.1b (demolizione di fabbricato e nuova tettoia informativa)

B.3.1c (demolizione e ricostruzione servizi igienici accessibili)

CUP: G12H23000810005

---

## PROGETTO ESECUTIVO

---

# C1

## Progetto strutture. Bagni

Giugno 2025

---

PROGETTO

arch. Danilo Marco

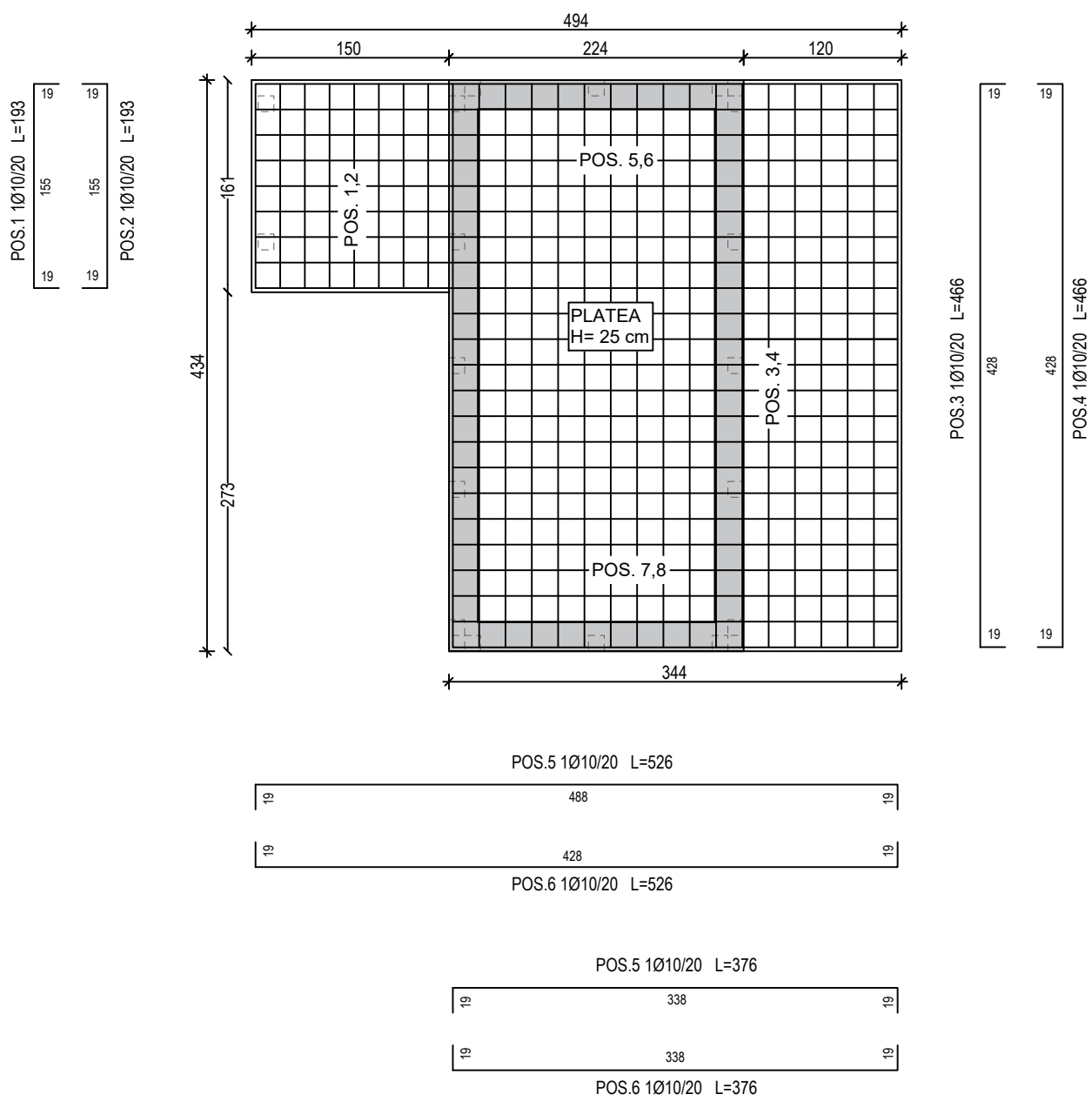
via Conte Francesetti 23, Loranze (TO)

tel. 349 5351924

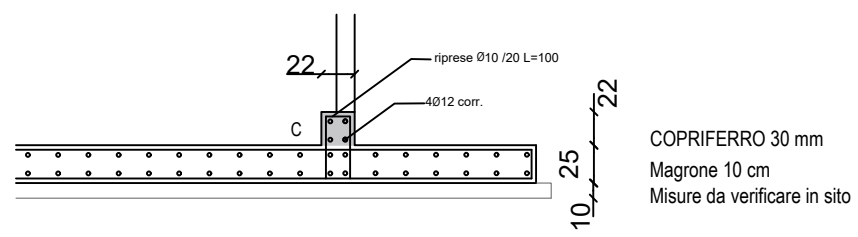
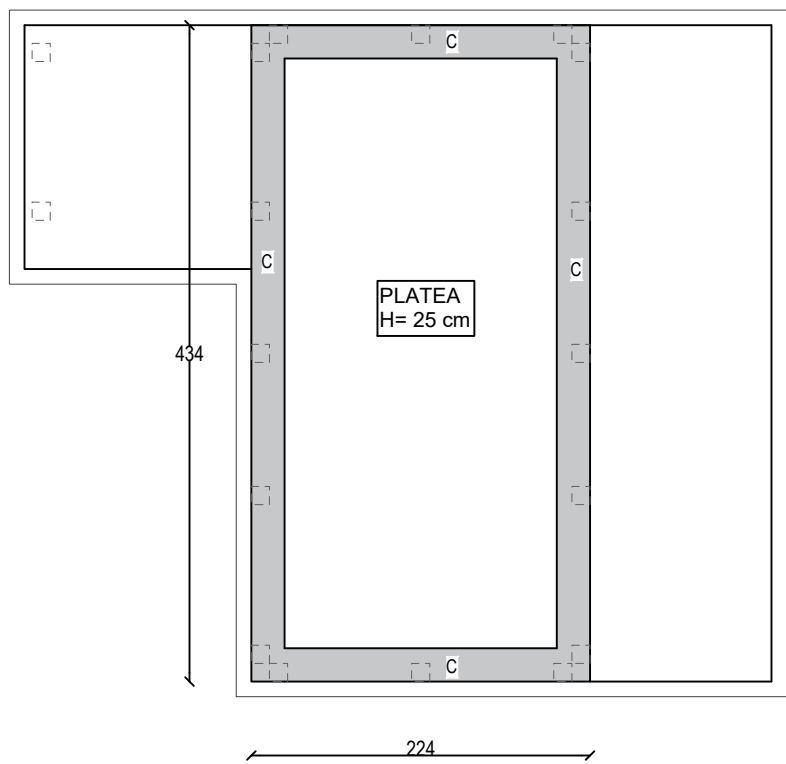
posta elettronica: [danilo@danilomarco.it](mailto:danilo@danilomarco.it)

PEC: [danilogiuseppe.marco@archiworldpec.it](mailto:danilogiuseppe.marco@archiworldpec.it)

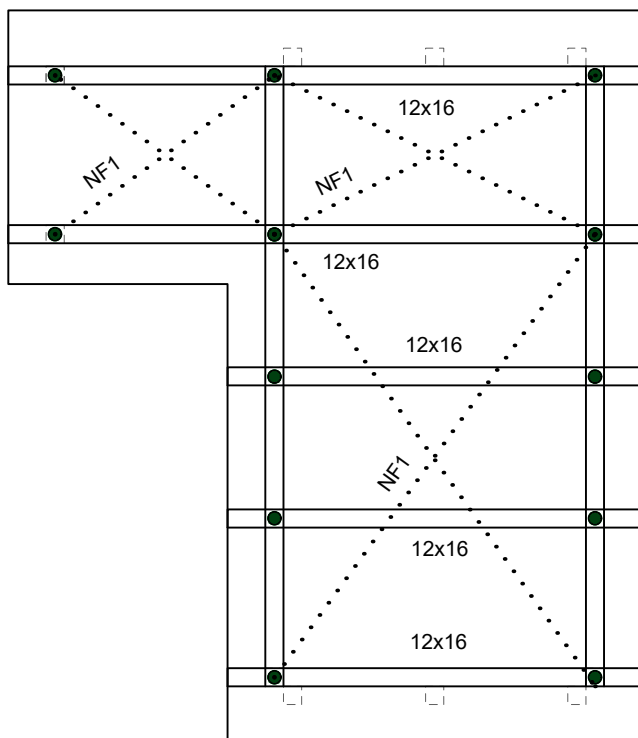
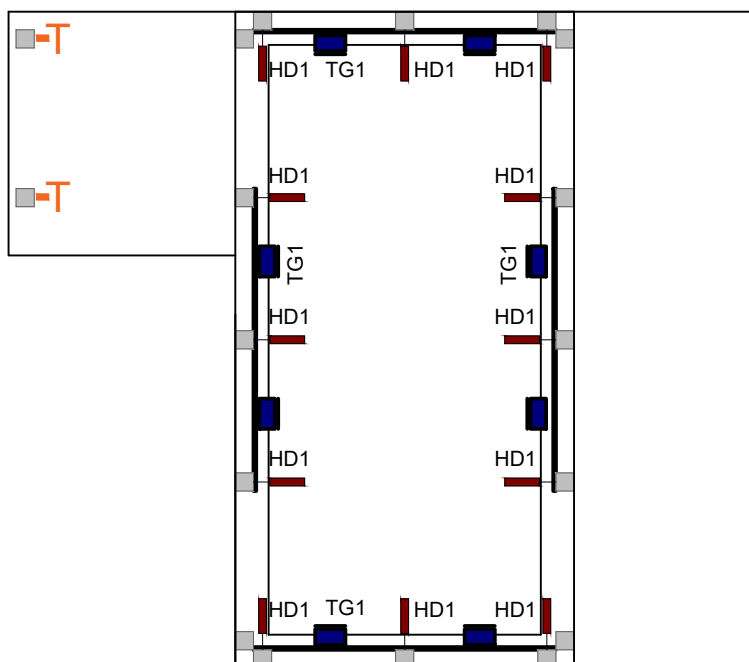
PLATEA




CORDOLI





# ANCORAGGI





## LEGENDA:

**TG1**  Ancoraggio a taglio tipo:  
Angolare tipo Titan TCN200  
+ chiodi anker Ø4x60  
+ 2 barre filettate M12x140 con  
resina chimica Classe 8.8

**HD1**  Ancoraggio a trazione tipo:  
WHT340  
+ chiodi anker Ø4x60 )  
+ tassello M16x190 con resina  
chimica Classe 8.8

**NF1**  Controvento di falda tipo:  
NASTRO FORATO 40X1.5 mm  
Ancoraggio con chiodi Anker Ø4x60

 Ancoraggio Travetti - Traverso - Pilastro  
Viti ø10x400

**-T**  Ancoraggio pilastro:  
portapilastro a "T" tipo Rothoblaas  
F70100 base 10x10 mm  
fissaggio legno: 6 spinotti autoforanti  
SBD Ø 7,5x95 mm  
fissaggio a terra: 4 barre filettate  
M8x150 con resina chimica Classe 8.8